



CATÁLOGO DE VILLAS Y CHALETS
INDUSTRIALIZADOS

Desde 182m² hasta 325m²

www.viviendasmodulares.es

ÍNDICE POR TAMAÑO

Colección DOMUM

ARGANDA 182 m2	4 dormitorios / 3 baños / garaje / pag. 2
CALAFELL 203m2	3 dormitorios / 2 baños / garaje / pag. 3
BADAJOS 214m2	3 dormitorios / 3 baños / garaje / pag. 4
DENIA 230m2	4 dormitorios / 3 baños / garaje / pag. 5
ASPE 262m2	3 dormitorios / 3 baños / garaje / pag. 6
GEVORA 325m2	5 dormitorios / 3 baños / garaje / pag. 7

A medida

PASOS PARA HACER UN PROYECTO A MEDIDA	pag. 8
---------------------------------------	--------

Calidades

RESUMEN MEMORIA TRENDY	pag. 9
RESUMEN MEMORIA EXCELLENT	pag. 10

Elige un modelo y lo adaptamos a tu gusto y parcela.
También hacemos tu proyecto desde 0.

Calificación energética tipo A
Construcción en 4 meses

DESCARGA EL
CATÁLOGO Y
CALIDADES
EN TU MÓVIL

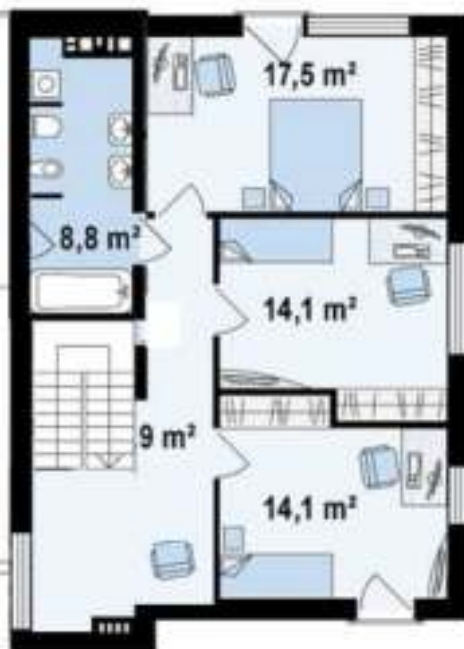


ARGANDA



Sup. Constr.	182 m ²
Sup. Útil	139 m ²
Sup. Garaje	42 m ²
Habitaciones	4
Baños	2
Calificación Energética	A

Puede construirse en 1 o 2 plantas



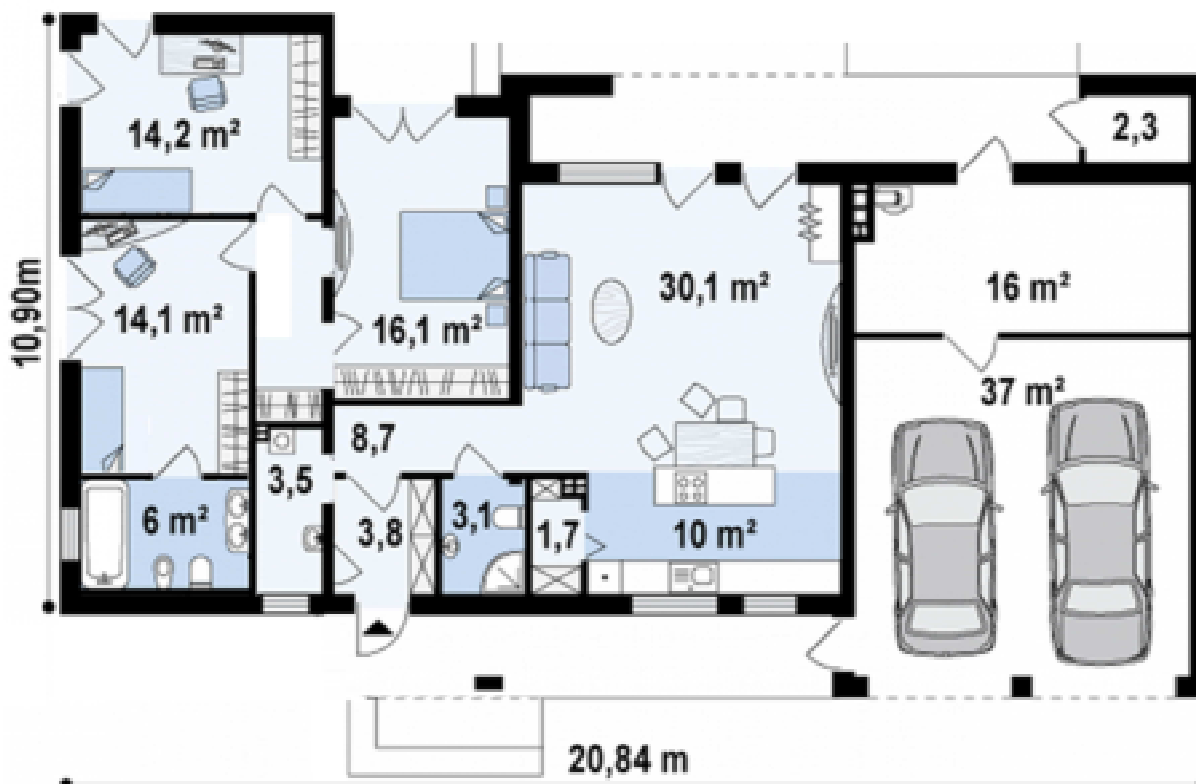
		Sin IVA	Con IVA
1	Excavaciones y cimentación aprox.*	12.000 €	13.200 €
2a	Vivienda 182m² sin equipamiento <i>incluye solera de hormigón</i>	130.900 €	143.990 €
2b	Vivienda + Equipamiento Trendy*	186.900 €	205.590 €
2c	Vivienda + Equipamiento Excellent	219.900 €	241.890 €
3	Proyectos, geotécnico y direcciones de obra *	11.900 €	14.399 €

*Ejemplo llave en mano Trendy con IVA (1+2b+3): 233.189 €



Ejemplo de exteriores Excellent.





		Sin IVA	Con IVA
1	Excavaciones y cimentación aprox.*	11.500 €	12.650 €
2a	Vivienda 203m2 sin equipamiento <i>incluye solera de hormigón</i>	148.400 €	163.240 €
2b	Vivienda + Equipamiento Trendy*	196.900 €	216.590 €
2c	Vivienda + Equipamiento Excellent	229.900 €	252.890 €
3	Proyectos, geotécnico y direcciones de obra *	13.900 €	16.819 €

*Ejemplo llave en mano Trendy con IVA (1+2b+3): 246.059 €

Sup. Constr.	203 m ²
Sup. Útil	167 m ²
Sup. Garaje	53 m ²
Habitaciones	3
Baños	2
Lavadero	SI
Calificación Energética	A



Ejemplo de exteriores Trendy.

BADAJOZ



Puede construirse en 1 o 2 plantas

Sup. Constr.	214 m ²
Sup. Útil	187 m ²
Sup. Garaje	20 m ²
Habitaciones	3
Baños	3
Lavadero	SI
Calificación Energética	A



		Sin IVA	Con IVA
1	Excavaciones y cimentación aprox.*	13.500 €	14.850 €
2a	Vivienda 214m² sin equipamiento <i>incluye solera de hormigón</i>	158.400 €	174.240 €
2b	Vivienda + Equipamiento Trendy*	207.900 €	228.690 €
2c	Vivienda + Equipamiento Excellent	237.900 €	261.690 €
3	Proyectos, geotécnico y direcciones de obra *	17.600 €	21.296 €

*Ejemplo llave en mano Trendy con IVA (1+2b+3): 264.836 €

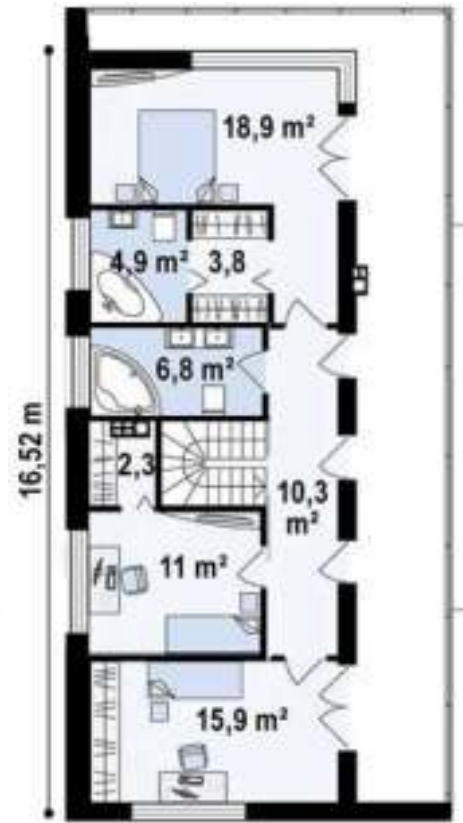
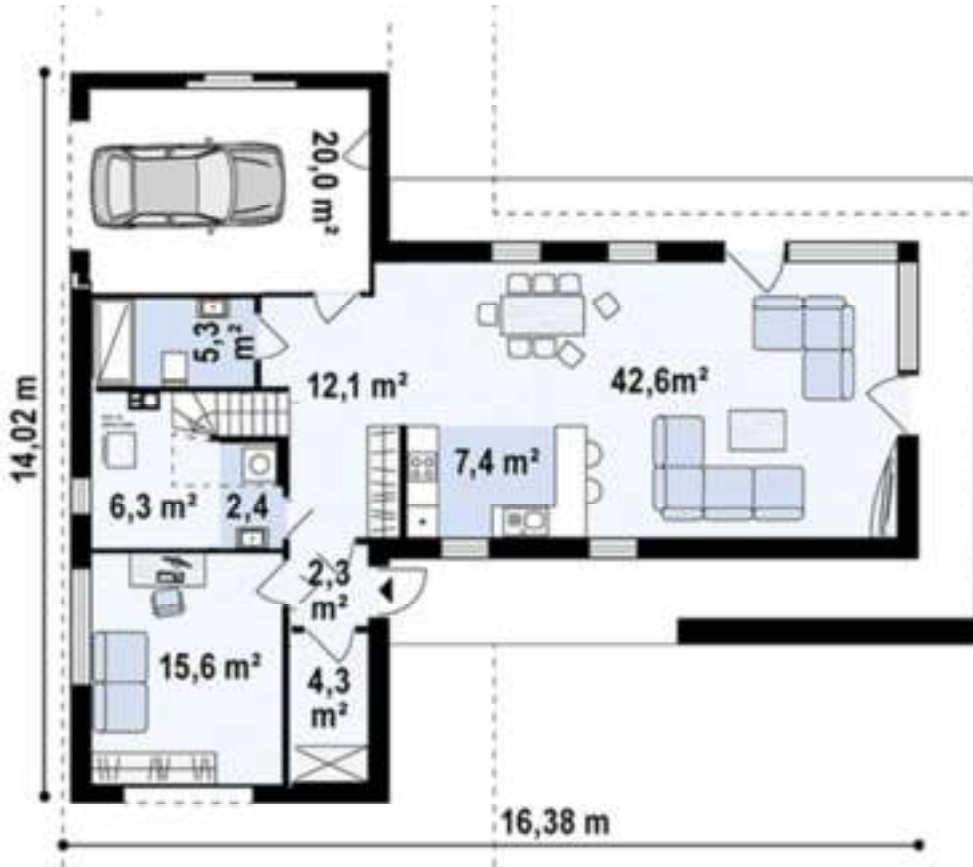
Ejemplo de interiores Excellent



Ejemplo de exteriores Trendy.



Ejemplo de interiores Trendy.



		Sin IVA	Con IVA
1	Excavaciones y cimentación aprox.*	13.500 €	14.850 €
2a	Vivienda 230m2 sin equipamiento incluye solera de hormigón	165.400 €	181.940 €
2b	Vivienda + Equipamiento Trendy*	215.900 €	237.490 €
2c	Vivienda + Equipamiento Excellent	249.900 €	274.890 €
3	Proyectos, geotécnico y direcciones de obra *	17.600 €	21.296 €

*Ejemplo llave en mano Trendy con IVA (1+2b+3): 273.636 €

Sup. Constr.	230 m ²
Sup. Útil	192 m ²
Sup. Garaje	20 m ²
Habitaciones	4
Baños	3
Lavadero	SI
Calificación Energética	A

Puede construirse en 1 o 2 plantas



Ejemplo de exteriores Excellent





Sup. Constru.	262 m ²
Sup. Útil	219 m ²
Sup. Garaje	46 m ²
Habitaciones	3
Baños	3
Lavadero	SI
Calificación Energética	A



Ejemplo de interiores Trendy.



		Sin IVA	Con IVA
1	Excavaciones y cimentación aprox.*	15.000 €	16.500 €
2a	Vivienda 262m² sin equipamiento <i>incluye solera de hormigón</i>	177.900 €	195.690 €
2b	Vivienda + Equipamiento Trendy*	229.900 €	252.890 €
2c	Vivienda + Equipamiento Excellent	264.900 €	291.390 €
3	Proyectos, geotécnico y direcciones de obra *	19.600 €	23.716 €

*Ejemplo llave en mano Trendy con IVA (1+2b+3): 293.106 €



Ejemplo de exteriores Trendy.



Sup. Constr.	325 m ²
Sup. Útil	276 m ²
Sup. Garaje	49 m ²
Habitaciones	5
Baños	3
Lavadero	SI
Calificación Energética	A

Puede construirse en 1 o 2 plantas

		Sin IVA	Con IVA
1	Excavaciones y cimentación aprox.*	18.400 €	20.240 €
2a	Vivienda 325m² sin equipamiento <i>incluye solera de hormigón</i>	216.500 €	238.150 €
2b	Vivienda + Equipamiento Trendy*	279.900 €	307.890 €
2c	Vivienda + Equipamiento Excellent	314.900 €	346.390 €
3	Proyectos, geotécnico y direcciones de obra *	23.600 €	28.556 €

*Ejemplo llave en mano Trendy con IVA (1+2b+3): 356.686 €



Ejemplo de exteriores Trendy.

PRECIOS

El **precio por metro cuadrado** construido es similar al de los modelos prediseñados que tienes en el catálogo, tanto para construcción y equipamiento como para proyectos, direcciones de obra y también incluye la tasa de licencia de obras.

1.

Dependiendo de los m² de tu casa te damos precio cerrado para proyectos y direcciones de obra.

Aceptado el presupuesto dibujamos la distribución de tu casa hasta que sea conforme con tus necesidades.

2.

Redactamos proyecto básico y ejecutivo de tu casa y solicitamos licencia de obras.

Mientras tramitamos la licencia de obras, elegimos todos los acabados de tu futuro hogar.

3.

Obtenida licencia de obras, ejecutamos tu casa y la equipamos, todo en 4 meses.



Descarga nuestra memoria de calidades Trendy completa



Aislamiento térmico y acústico preparados para calificación energética tipo A.

Carpintería exterior tipo Cortizo, ventanas con doble acristalamiento de seguridad 4/12/4+4. Mosquiteras en habitaciones y baños, así como persianas incorporadas.



Fachadas en mortero monocapa con corcho natural que aumenta el nivel aislante y evita las grietas producidas por los áridos. Para facha principal material a elegir: porcelánicos, cerámicos, piedra...

Pavimentos de la vivienda de cerámica NADIS DESIGN o similar a elegir entre los diferentes modelos.

De igual modo los alicatados para cocinas, baños y aseos a elegir.

www.nadisdesign.com para ver modelos.



Cocinas equipadas con bancada en granito y electrodomésticos Teka. (Frigorífico, horno, microondas, encimera, lavavajillas y campana)

Baños equipados con porcelana sanitaria ROCA, así como muebles con espejo y plato de ducha extraplano con mampara fija+puerta de cristal.

Armarios empotrados y vestidores lacados en blanco. Así como carpintería interior.



Se incluye instalación de 1 placa termo-sifón, para agua sanitaria. Climatización de la casa incluida mediante radiadores eléctricos y de aire acondicionado.

Descarga nuestra memoria de calidades **Excellent** completa



Aislamiento térmico y acústico preparados para **calificación energética tipo A**.

Carpintería exterior tipo Cortizo, ventanas con doble acristalamiento de seguridad 4/12/4+4. Mosquiteras en habitaciones y baños, así como persianas incorporadas.



Fachadas exteriores en cerámicos, porcelánicos en grandes formatos pudiéndose alternar con otros materiales como pizarras, piedras, metálicos o morteros.

Puertas de suelo a techo lisas lacadas en blanco.

Armarios empotrados y vestidores de puerta corredera con revestimiento textil.



Pavimentos de la vivienda de cerámica PORCELANOSA o similar a elegir entre los diferentes modelos.

De igual modo los **alicatados** para cocinas, baños y aseos a elegir. www.porcelanosa.com para ver modelos.



Cocinas equipadas con bancada en porcelánico de gran formato y electrodomésticos BOSCH o SIEMENS. (Frigorífico, horno, microondas, encimera, lavavajillas y campana extractora). **Baños equipados** con porcelana sanitaria PORCELANOSA o similar, así como muebles con espejo y plato de ducha extraplano con mampara de cristal.

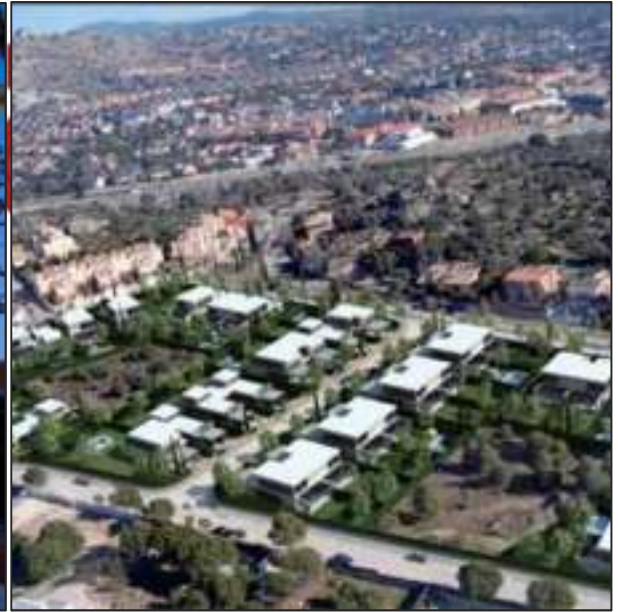


Mediante Aerotermia.

Se incluye aire acondicionado en salón, cocina y comedor, calefacción en toda la vivienda, ACS con agua descalcificada.

Modelo BAXI ROCA o similar.

Más de 20 años construyendo hogares...



INFOGRAFÍA

REALIDAD



Agencia Inmobiliaria
MESEGUER